

THOMAS
DERMINE

Wallonie-Flandre

Par-delà les clichés



Thomas Dermine

WALEN WERKEN WÉL!



Een daad van verzet
tegen de foute clichés
over Wallonië



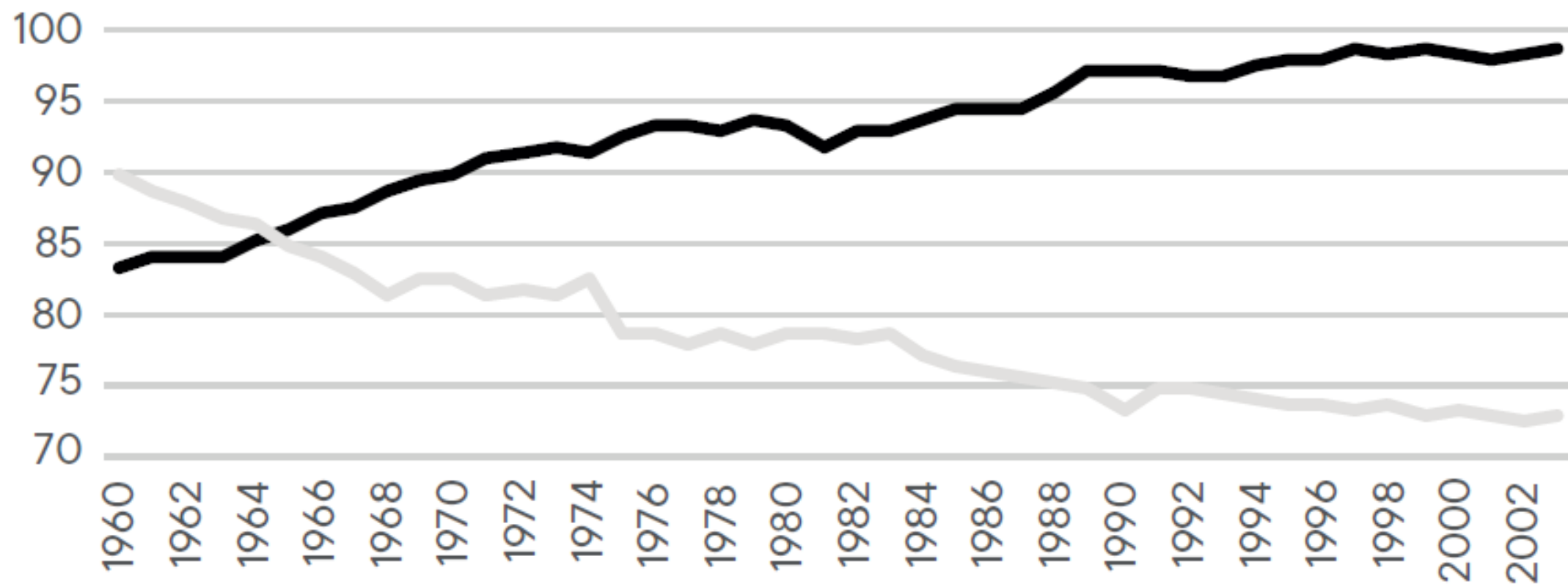
BORGERHOFF
& LAMBERIGTS

Conférence à la Société Royale d'Economie Politique
11 décembre 2023, Belfius

1. l'Écart économique entre la Wallonie et la Flandre n'a-t-il jamais cessé de se creuser ?

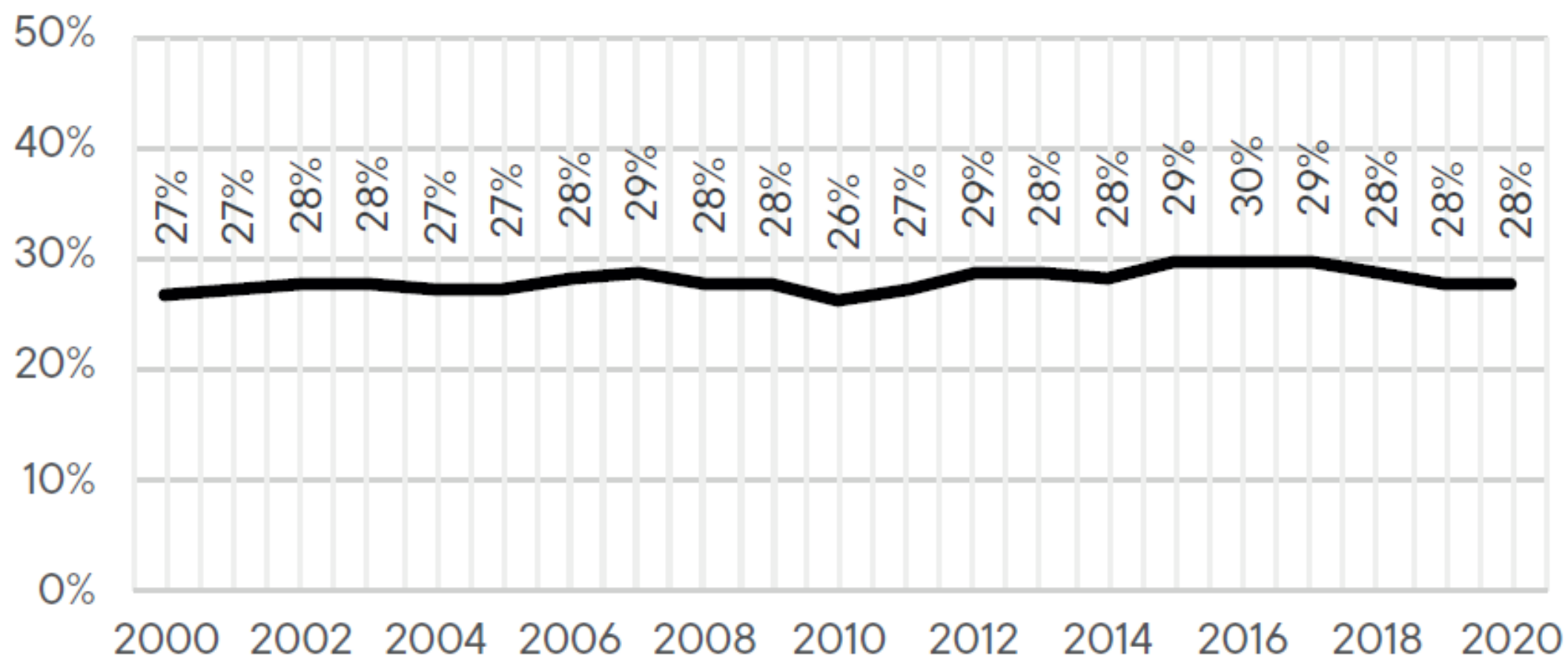
GRAPHIQUE 7

PIB par tête (1960-2020, Belgique = 100)⁷²



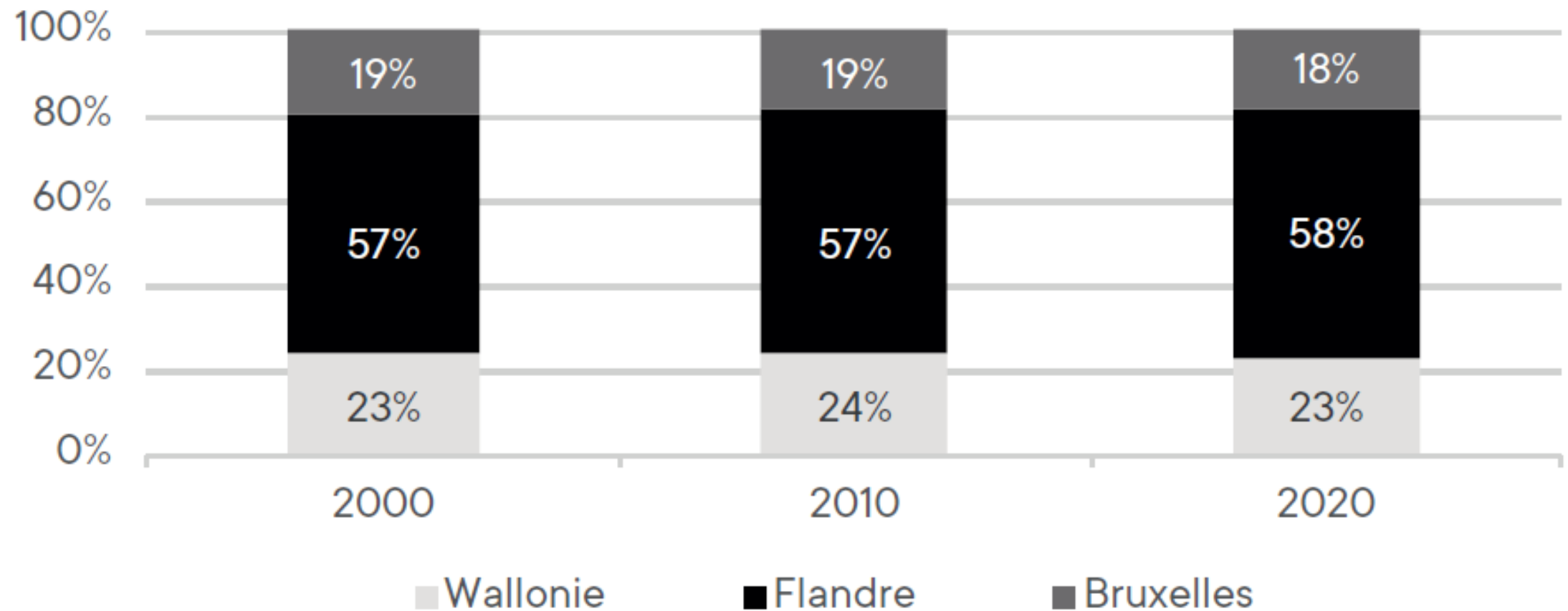
GRAPHIQUE 8

Écart de PIB par tête entre la Wallonie et la Flandre
(2000-2020, pourcentages)⁷³

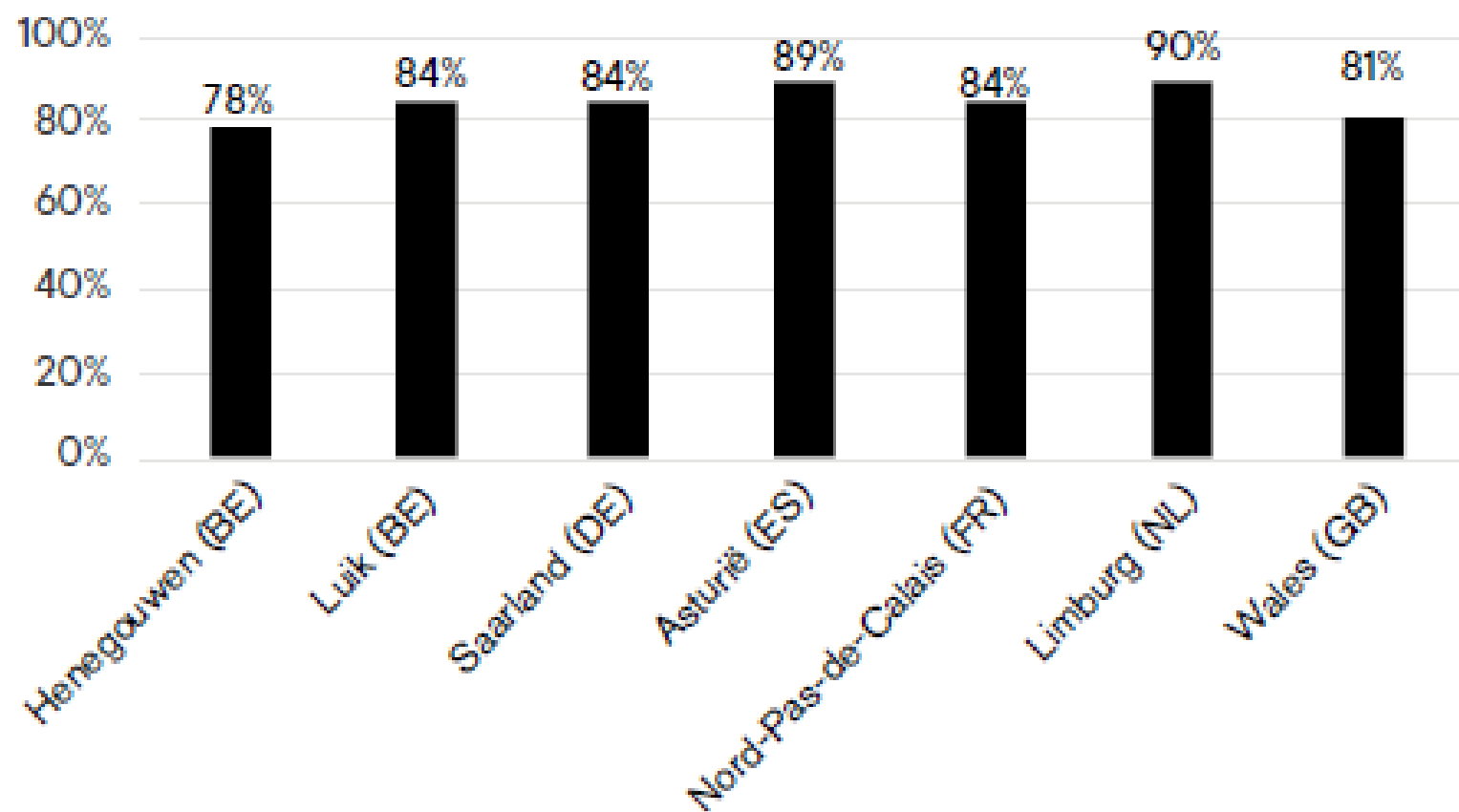


GRAPHIQUE 9

Part dans le PIB de la Belgique (2000-2020)⁷⁴



II. Is Wallonië zelf verantwoordelijk voor zijn economische neergang en verdient Vlaanderen zijn succes?

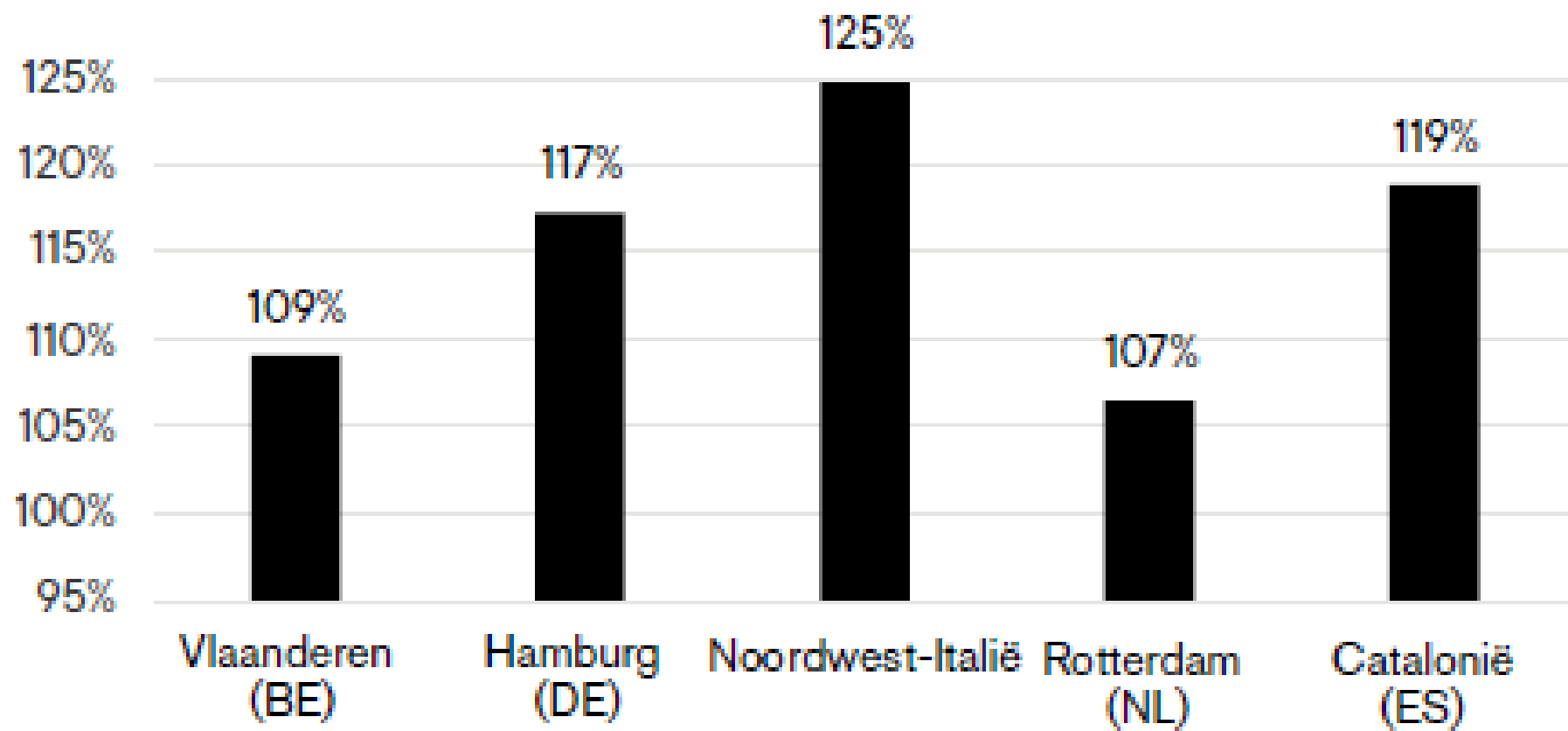


Figuur 10: Gemiddeld inkomen per hoofd in voormalige Europese mijnstreken (percentages van het nationaal gemiddelde, 2019)

Bron: Eurostat

Tableau XXX : Principales communes* qui ont accueilli des charbonnages en Belgique (2020, revenu moyen** en pourcentages de la moyenne régionale)

Charleroi	88 %
Châtelet	89 %
Courcelles	95 %
Mons	101 %
La Louvière	92 %
Herstal	91 %
Liège	96 %
Seraing	91 %
Binche	96 %
Beringen	94 %
Genk	89 %
Heusden-Zolder	92%
Houthalen-Helchteren	90%
Maasmechelen	86 %



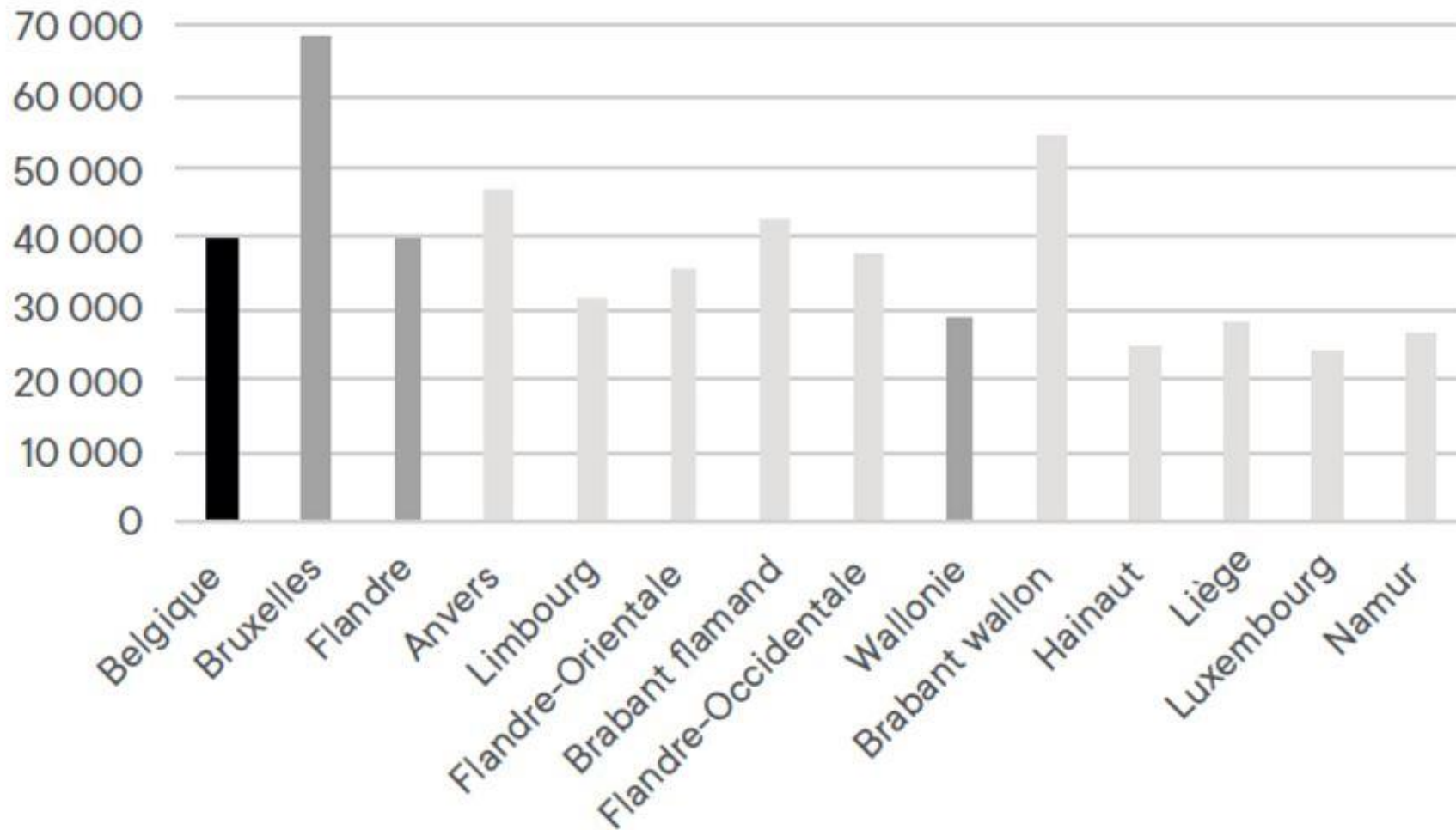
Figuur 12: gemiddeld inkomen per hoofd in welvarende Europese regio's met toegang tot de zee (percentages van het nationaal gemiddelde, 2019)

Bron: Eurostat

iii. La Wallonie est-elle un désert économique au regard la Flandre ?

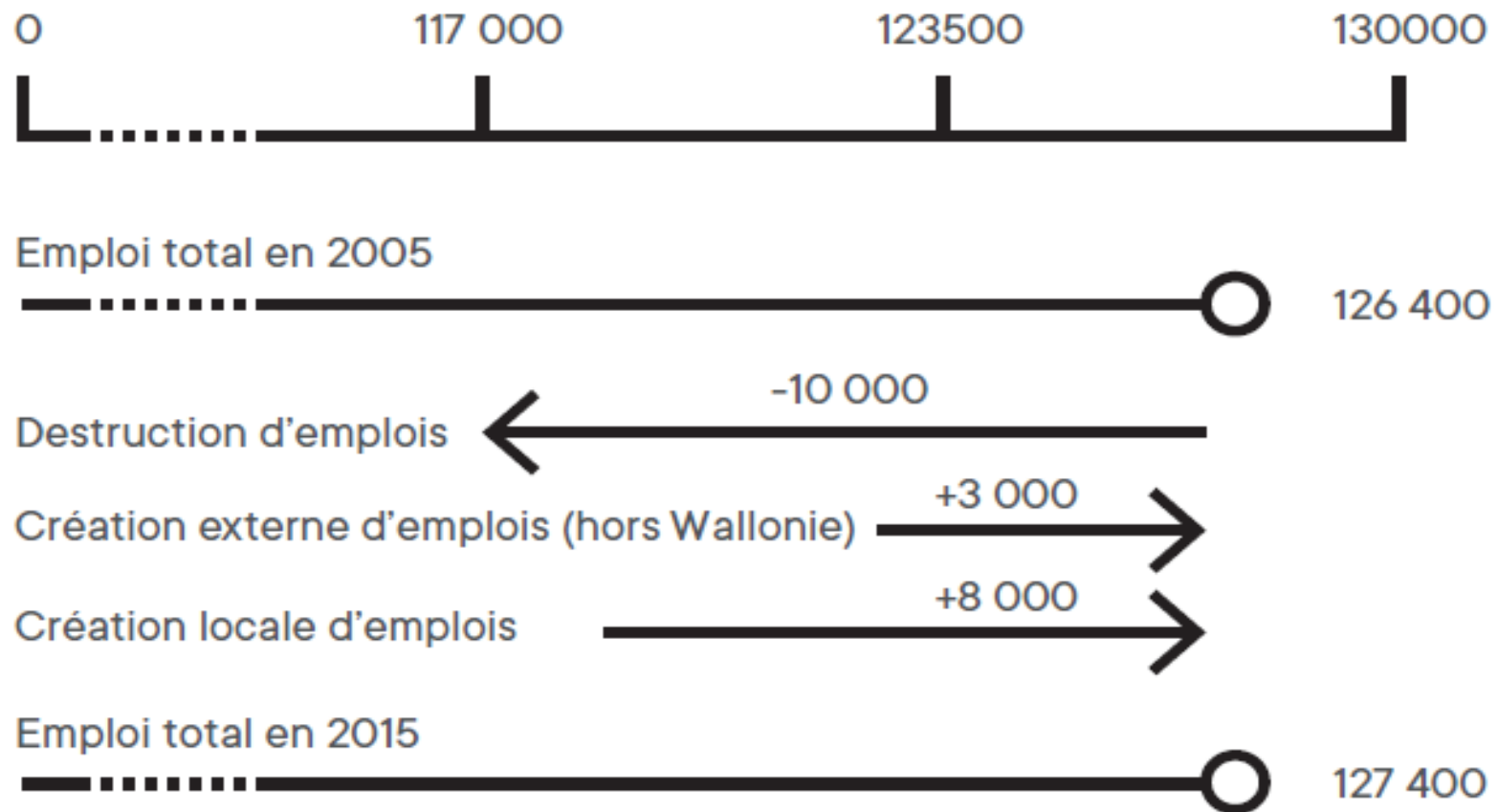
GRAPHIQUE 16

PIB par tête dans les régions et provinces belges (2020, milliers d'euros)¹¹³

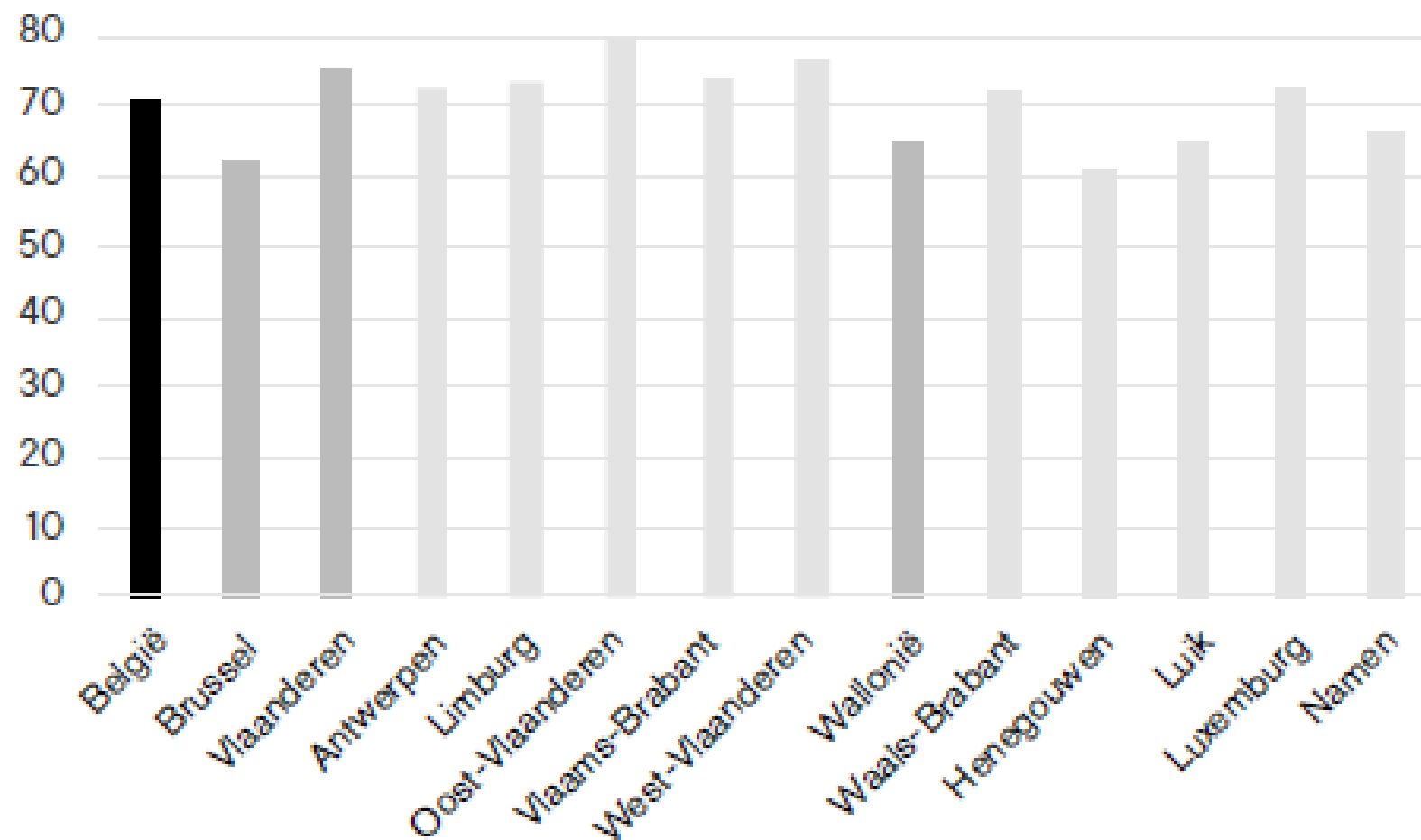


GRAPHIQUE 23

Décomposition de l'évolution du nombre d'emplois entre 2005 et 2015 (Charleroi et communes périphériques)¹⁴¹

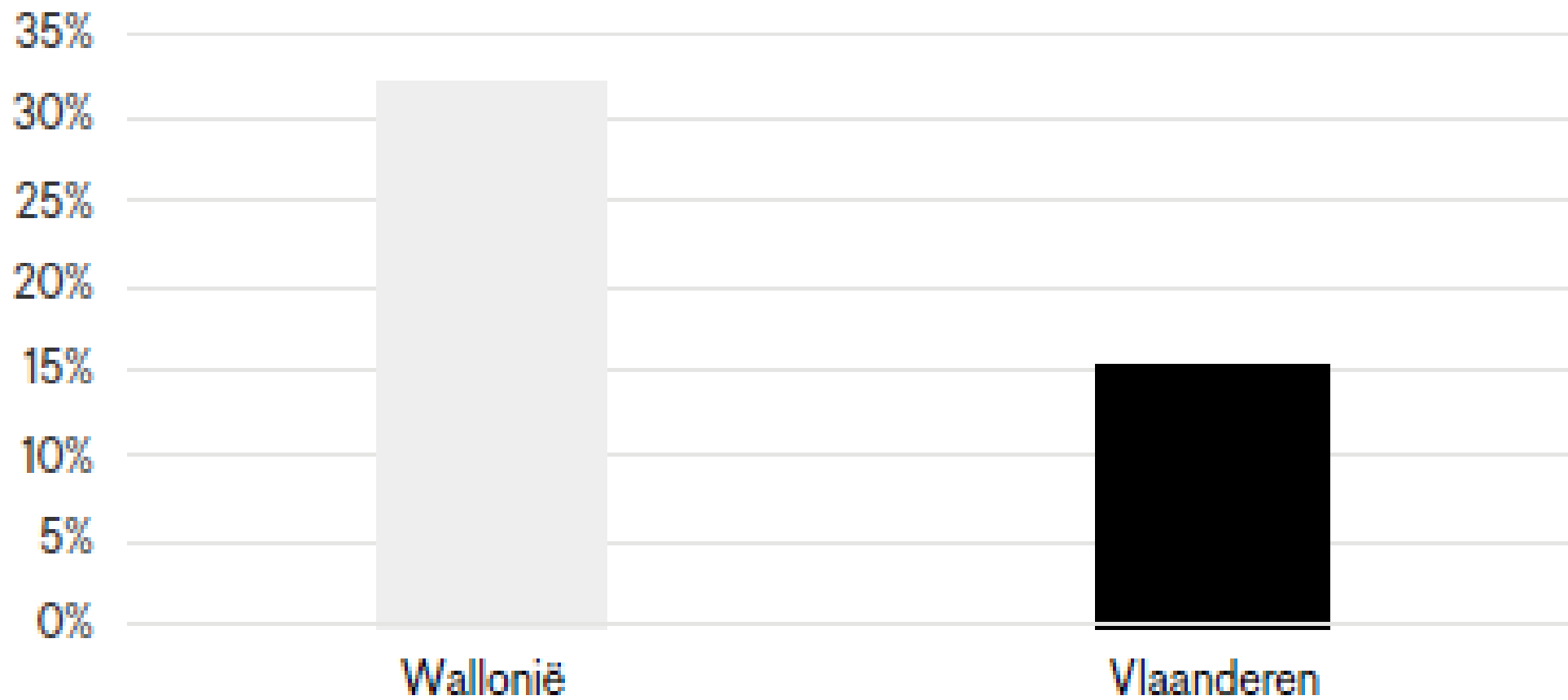


iv. Is de Waalse werknemer luijer dan de Vlaamse?



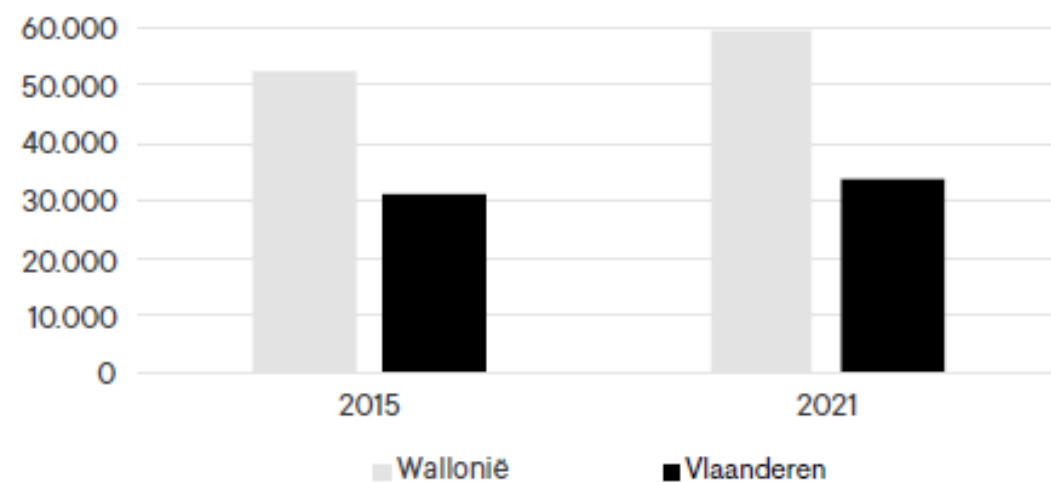
Figuur 25: Arbeidsparticipatie (bevolking tussen 20 en 64 jaar, percentages, 2021)

Bron: Eurostat

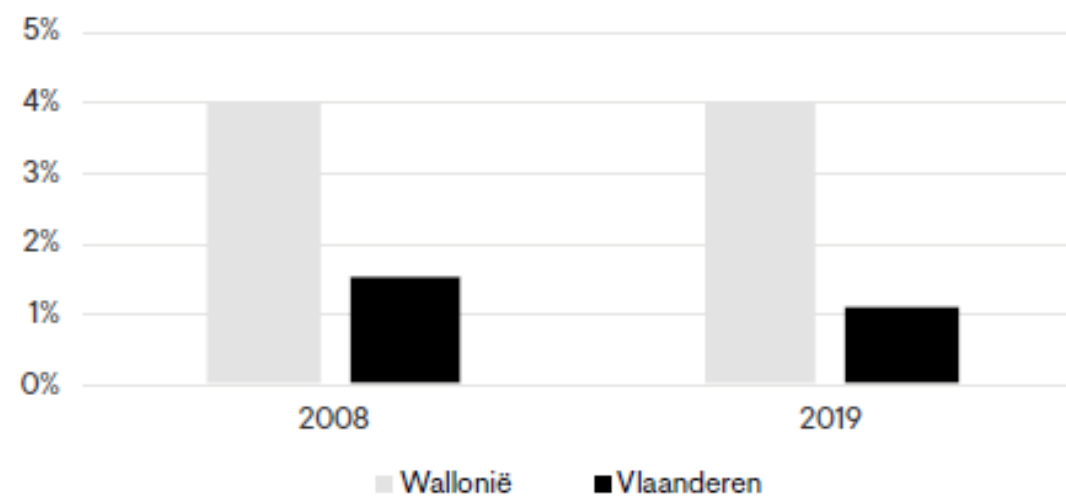


*Figuur 32: Deeltijds werkenden die meer zouden willen werken
(percentages van het totaal, 2021)*

Bron: Statbel (2021)



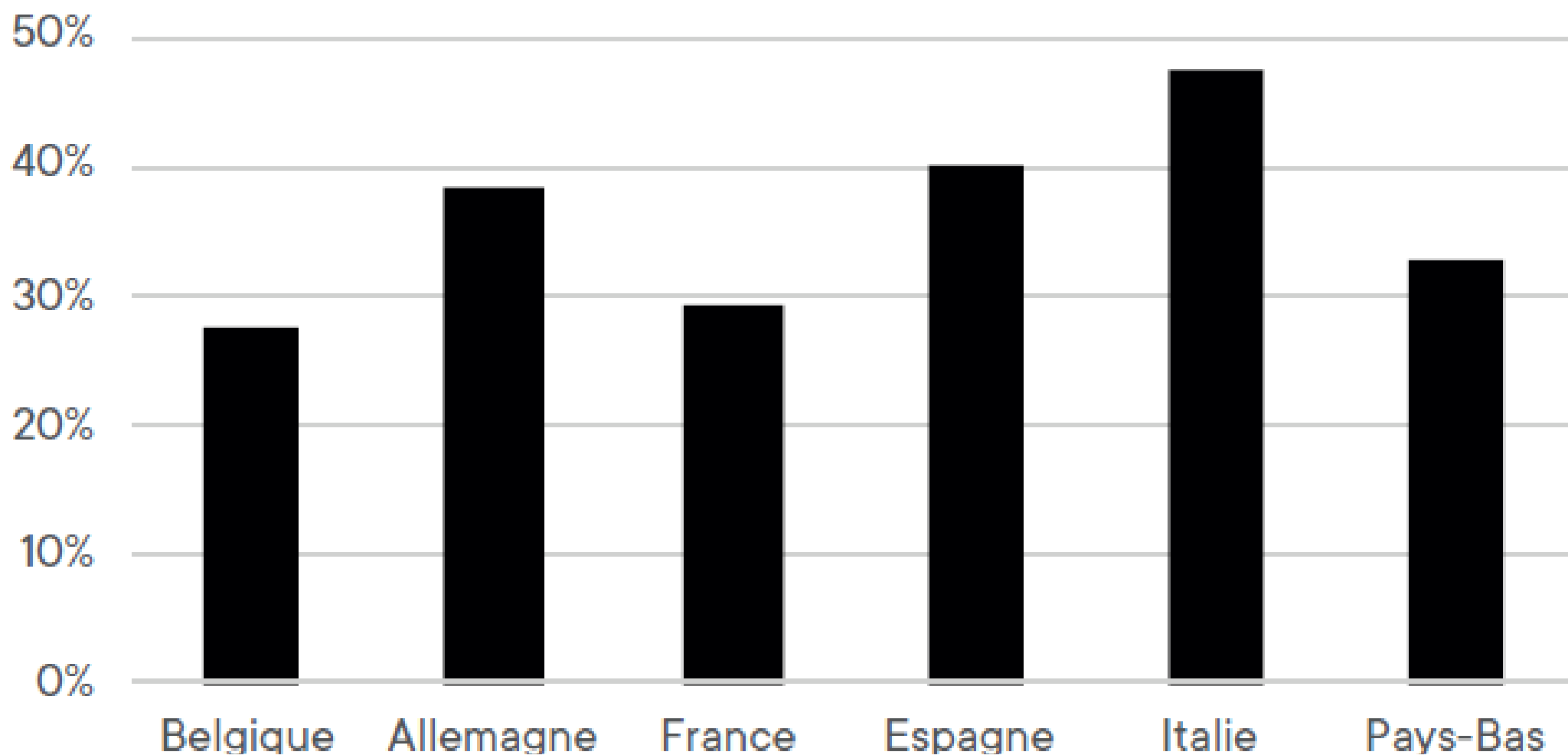
Figuur 33: Aantal werknemers dat actief is in een ander gewest
Bron: IDD (2022)



Figuur 34: Werknemers in een buurland (percentages van de totale werkende bevolking)
Bron: Steunpunt Werk

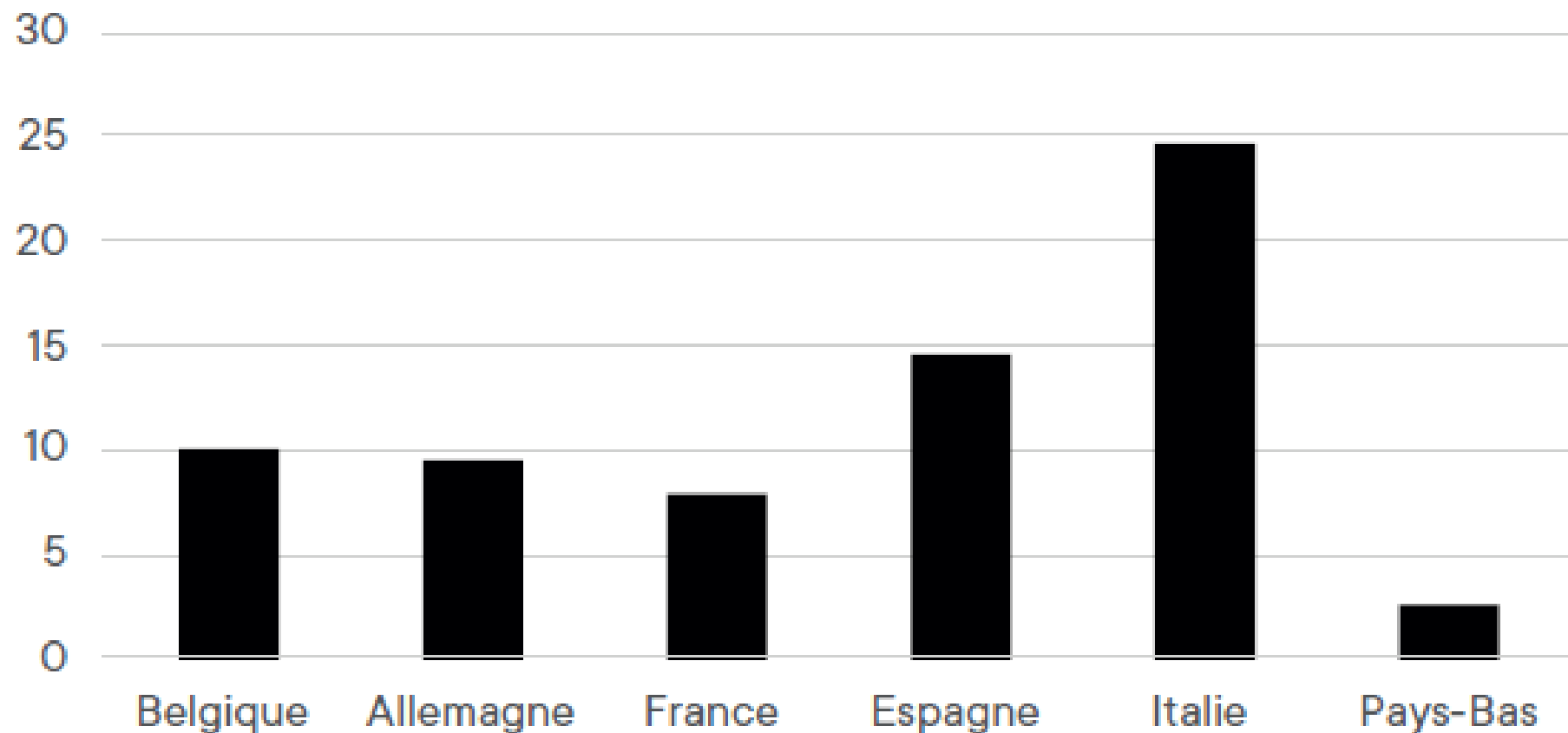
- v. Les divergences économiques entre la Wallonie et la Flandre sont-elles exceptionnelles ?

Écart maximal de PIB par tête entre régions (parité de pouvoir d'achat, régions NUTS¹⁸³ 1¹⁸⁴, points de pourcentages, 2020)¹⁸⁵

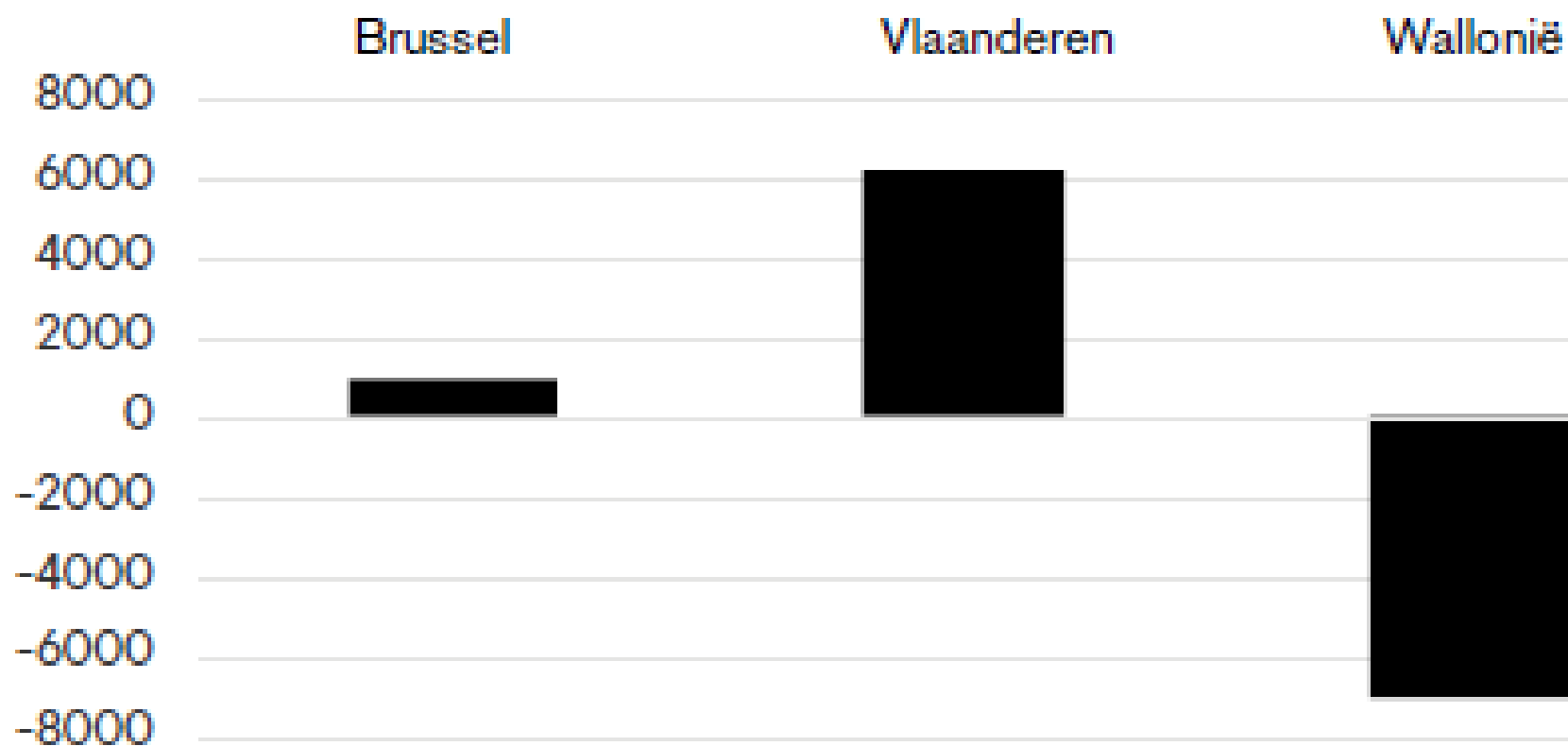


GRAPHIQUE 37

Écart régional de taux d'emploi (régions NUTS 1¹⁹⁴,
points de pourcentages, 2021)¹⁹⁵

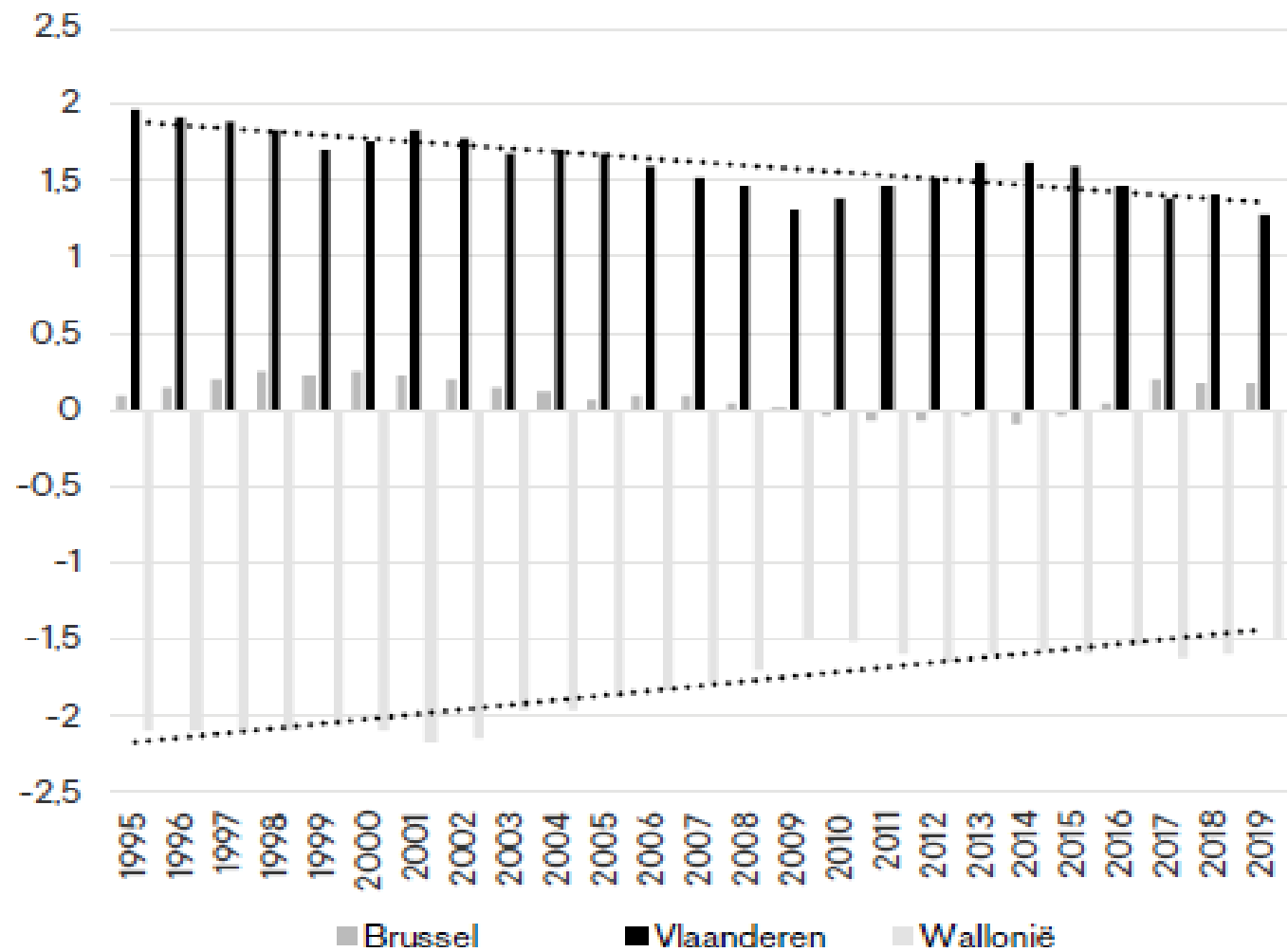


vi. Leeft Wallonië op de kap van Vlaanderen?



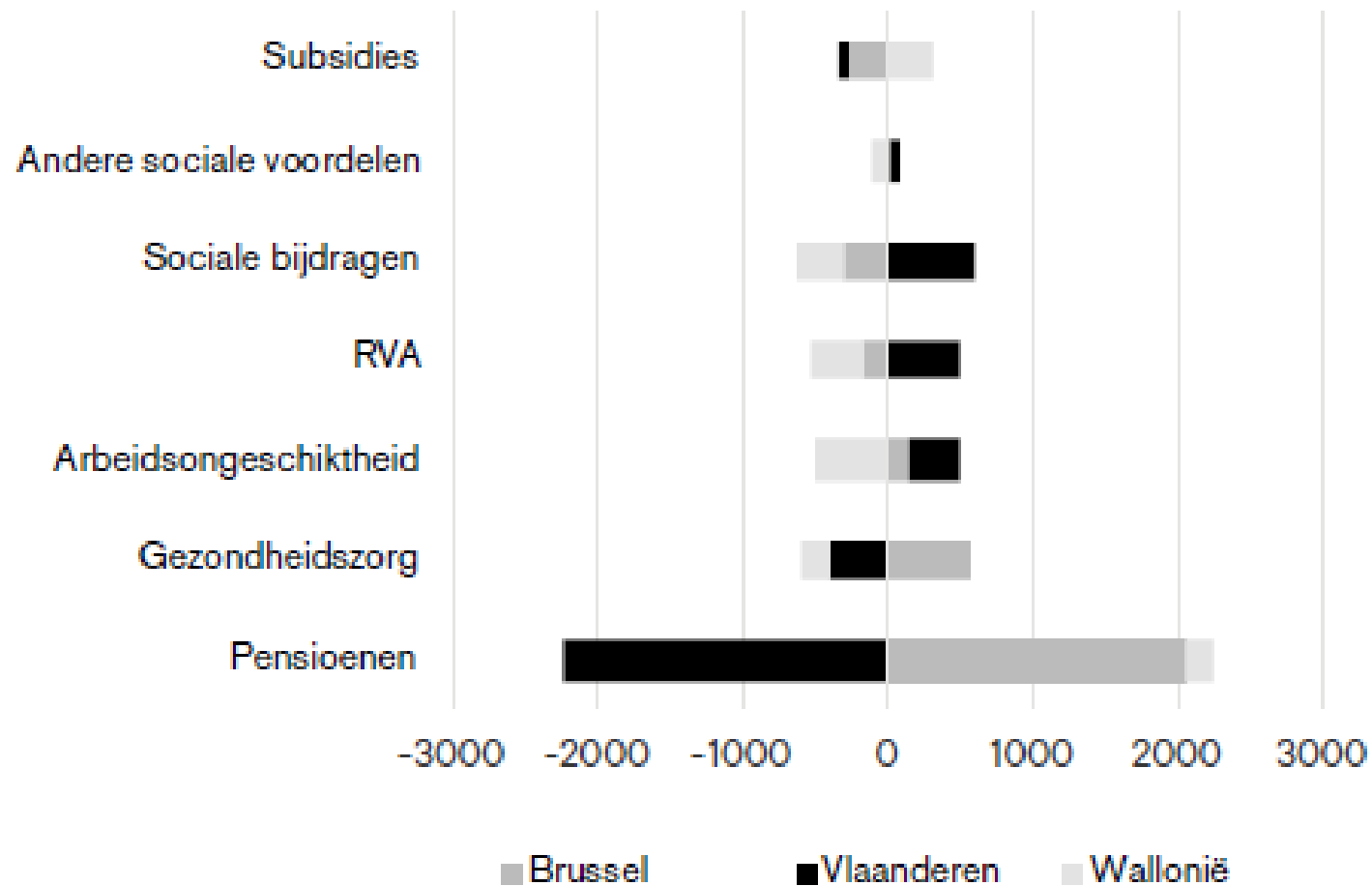
Figuur 40: Regionale begrotingstransfers in België (in miljoenen euro, totaal, 2019)

Bron: Cornille e.a. (2021)



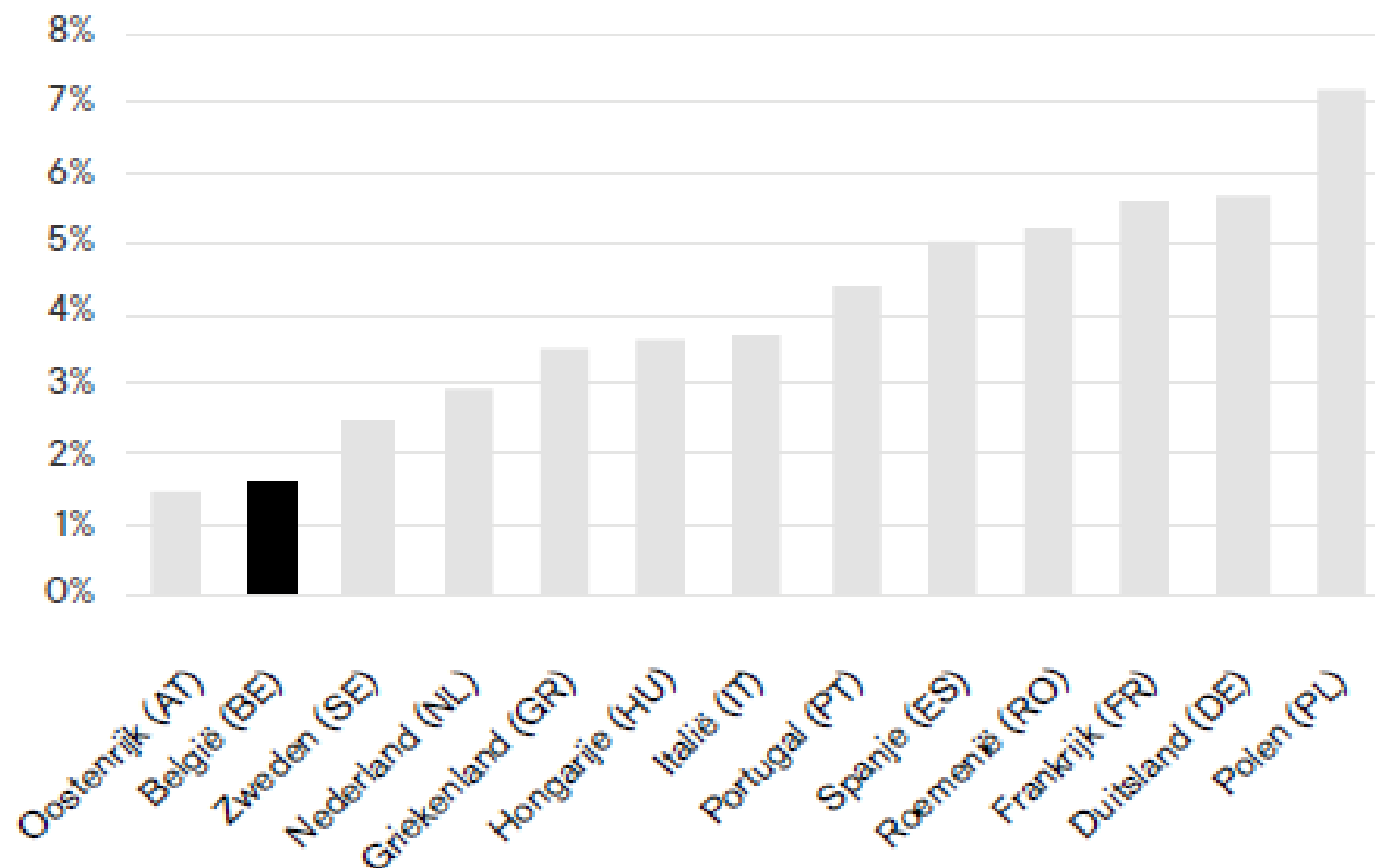
Figuur 43: Repartitiestelsel via federale uitgaven (in miljoenen euro, 2019)

Bron: Cornille e.a. (2021)



Figuur 42: Bestedingen repartitiestelsel via federale uitgaven (in miljoenen euro, 2019)

Bron: Cornille e.a. (2021)



Figuur 45: Gemiddelde regionale transfers in Europese landen (in percentages van het basisinkomen van huishoudens,¹⁵⁷ NUTS 1-regio's, 2018)

Bron: Cornille e.a. (2021)

Conclusion « Par-delà les clichés, quelles perspectives pour la Wallonie ? »

- Priorité 1 : Doper l'emploi privé
 - Miser sur la **relocalisation industrielle** dans nos secteurs forts
 - Saisir les opportunités économiques liées à la **transition écologique**
 - Sceller un **nouveau partenariat économique** avec la Flandre
- Priorité 2 : Réagir à l'urgence du **capital humain**
- Priorité 3 : Réconcilier **l'aménagement du territoire** et le **développement économique**
- Priorité 4 : Développer un **sens de la responsabilité** wallonne

MERCI

A man in a dark suit stands at a clear acrylic podium on a stage, facing an audience. The scene is dimly lit with blue stage lighting. The audience is seated in rows, and the word "MERCI" is overlaid in white text in the center of the image.